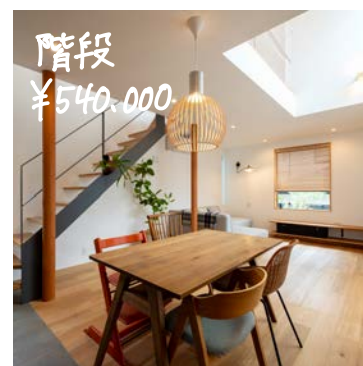




いどころの家

敷地面積	148.27㎡/44.85坪
1階面積	58.52㎡/17.70坪
2階面積	54.69㎡/16.54坪
延べ床面積	113.21㎡/34.25坪
価格	4500万円(税込み)

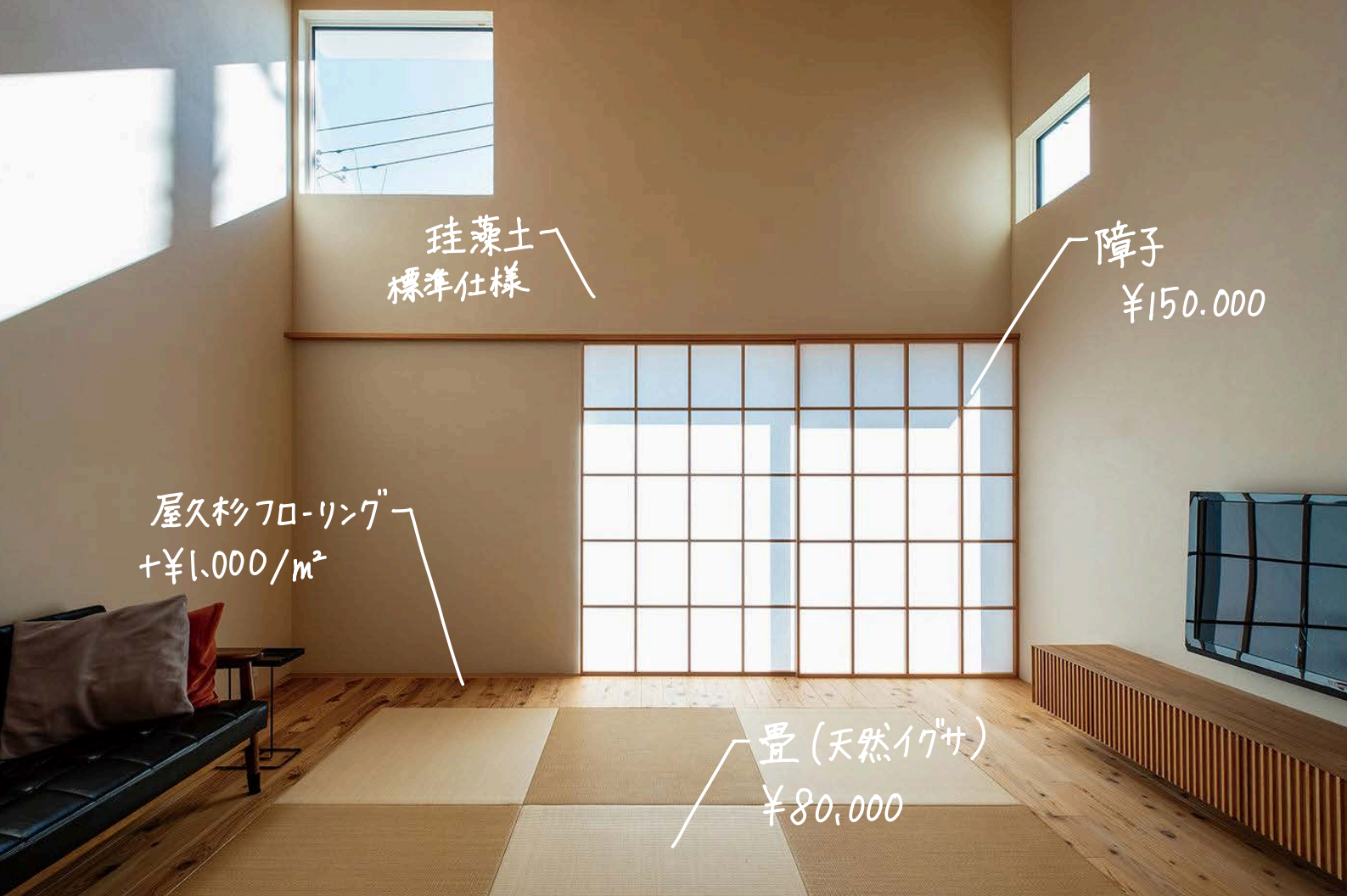


ひかりのふる家



敷地面積	162.72㎡/49.22坪
1階面積	61.69㎡/18.66坪
2階面積	40.99㎡/12.40坪
延べ床面積	102.68㎡/31.06坪
価格	3200万円(税込み)
	2021年竣工時

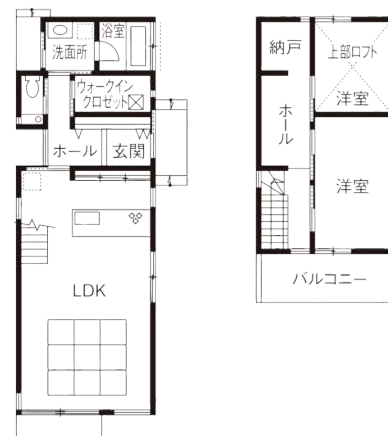




心地よい和モダン

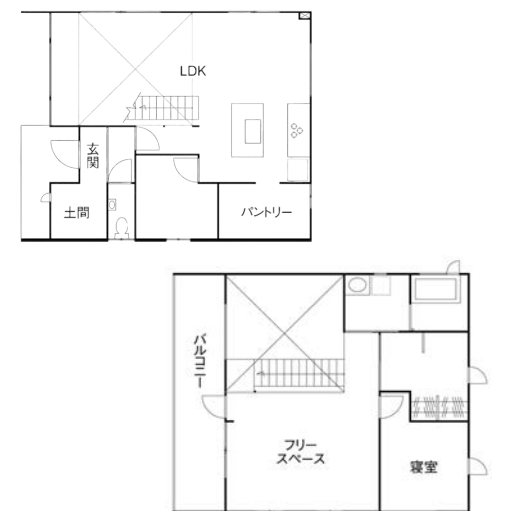


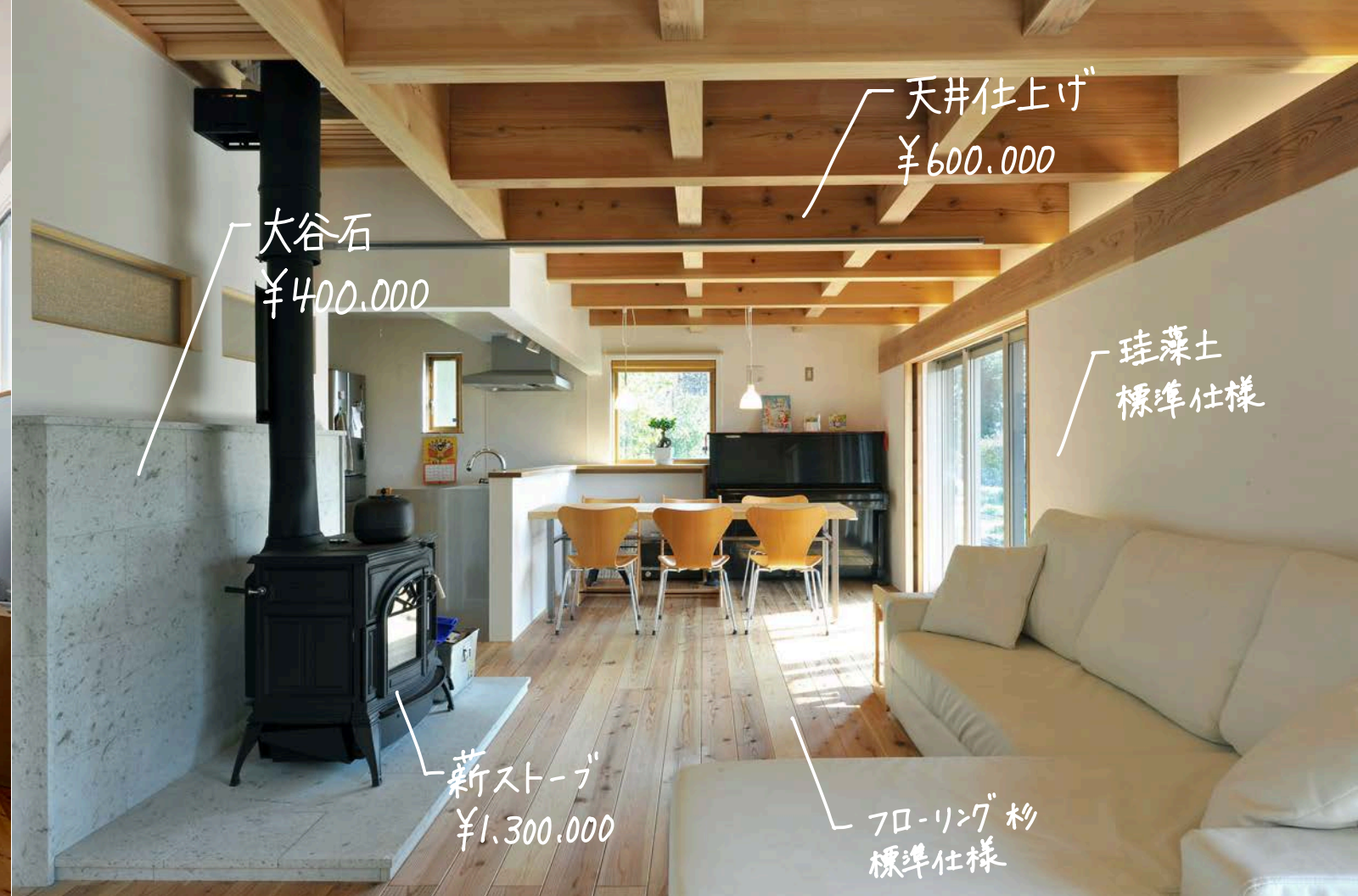
敷地面積 147.37㎡/44.58坪
1階面積 57.42㎡/17.37坪
2階面積 39.76㎡/12.03坪
延べ床面積 97.18㎡/29.4坪
価格 2300万円(税込み)
2020年竣工時



鎌倉北側借景の家

敷地面積 213.80㎡/64.47坪
1階面積 59.62㎡/18.04坪
2階面積 42.20㎡/12.77坪
延べ床面積 101.80㎡/30.79坪
価格 2500万円(税込み)
2014年竣工時

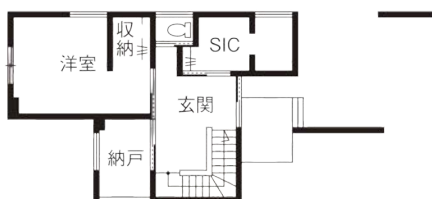




モノビットハウス



敷地面積	112.36㎡/33.99坪
1階面積	42.23㎡/12.77坪
2階面積	52.17㎡/15.78坪
延べ床面積	94.40㎡/28.56坪
価格	3000万円(税込み)
	2021年竣工時



レッドシダー木張り二世帯住宅



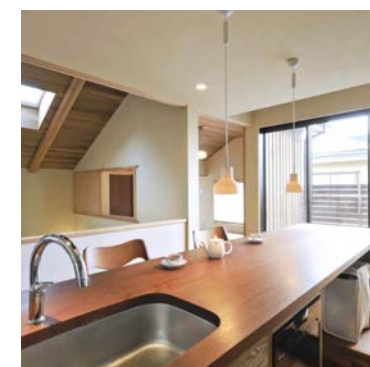
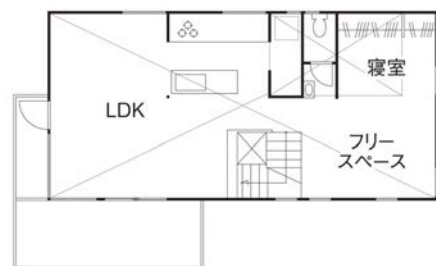
敷地面積	310.11㎡/93.81坪
1階面積	88.61㎡/26.82坪
2階面積	82.87㎡/25.07坪
延べ床面積	171.48㎡/51.87坪
価格	3460万円(税込み)
	2014年竣工時





黒い杉と漆喰の家

敷地面積	182.19㎡/55.11坪
1階面積	42.85㎡/12.96坪
2階面積	51.54㎡/15.59坪
延べ床面積	94.39㎡/28.55坪
価格	2380万円(税込み)
	2014年竣工時



設計士デザイン

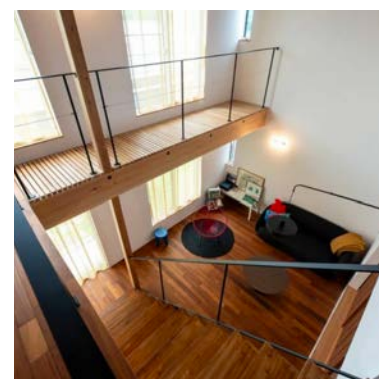
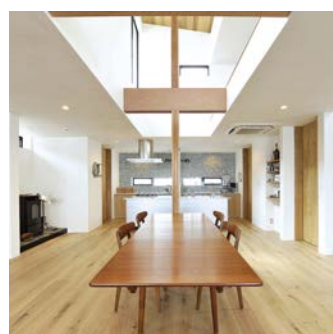
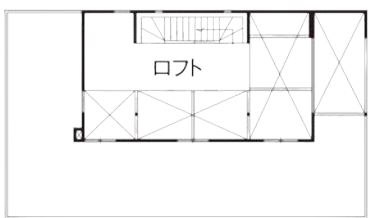
敷地面積	111.39㎡/33.70坪
1階面積	49.68㎡/15.03坪
2階面積	35.56㎡/10.76坪
延べ床面積	85.24㎡/25.79坪
価格	2200万円(税込み)
	2011年竣工時





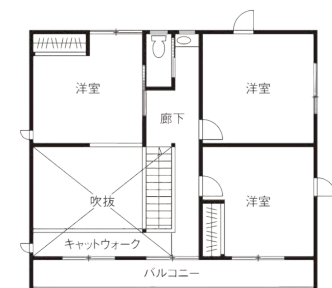
ガレージデザインハウス

敷地面積	165.49㎡/50.06坪
1階面積	92.74㎡/28.05坪
2階面積	79.49㎡/24.05坪
延べ床面積	172.23㎡/52.10坪
価格	4600万円(税込み) 2013年竣工時



住継ぐ家

敷地面積	241.97㎡/73.20坪
1階面積	67.90㎡/20.54坪
2階面積	56.31㎡/17.03坪
延べ床面積	124.21㎡/37.57坪
価格	4700万円(税込み) 2023年竣工時





音楽と過ごす

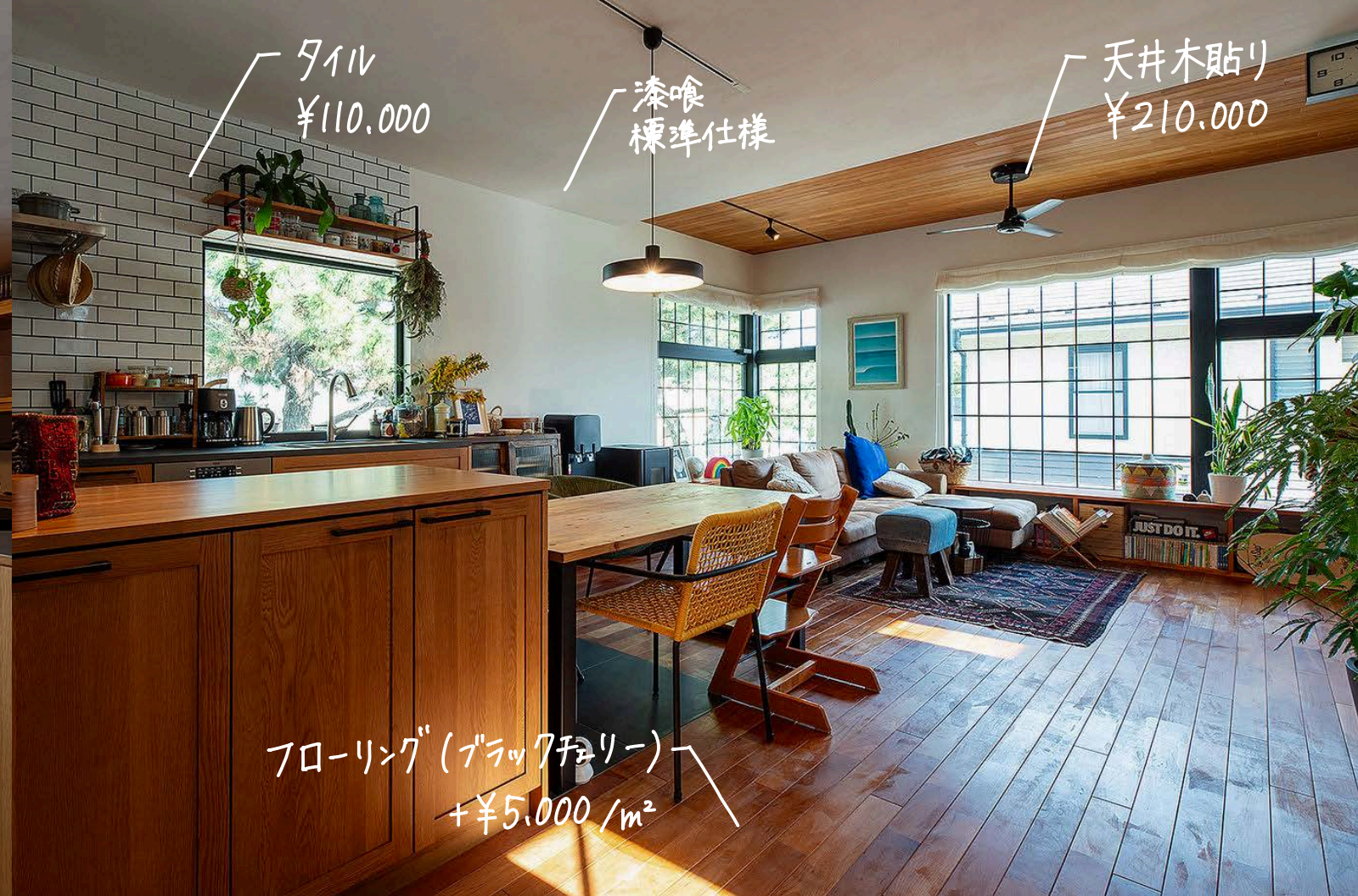
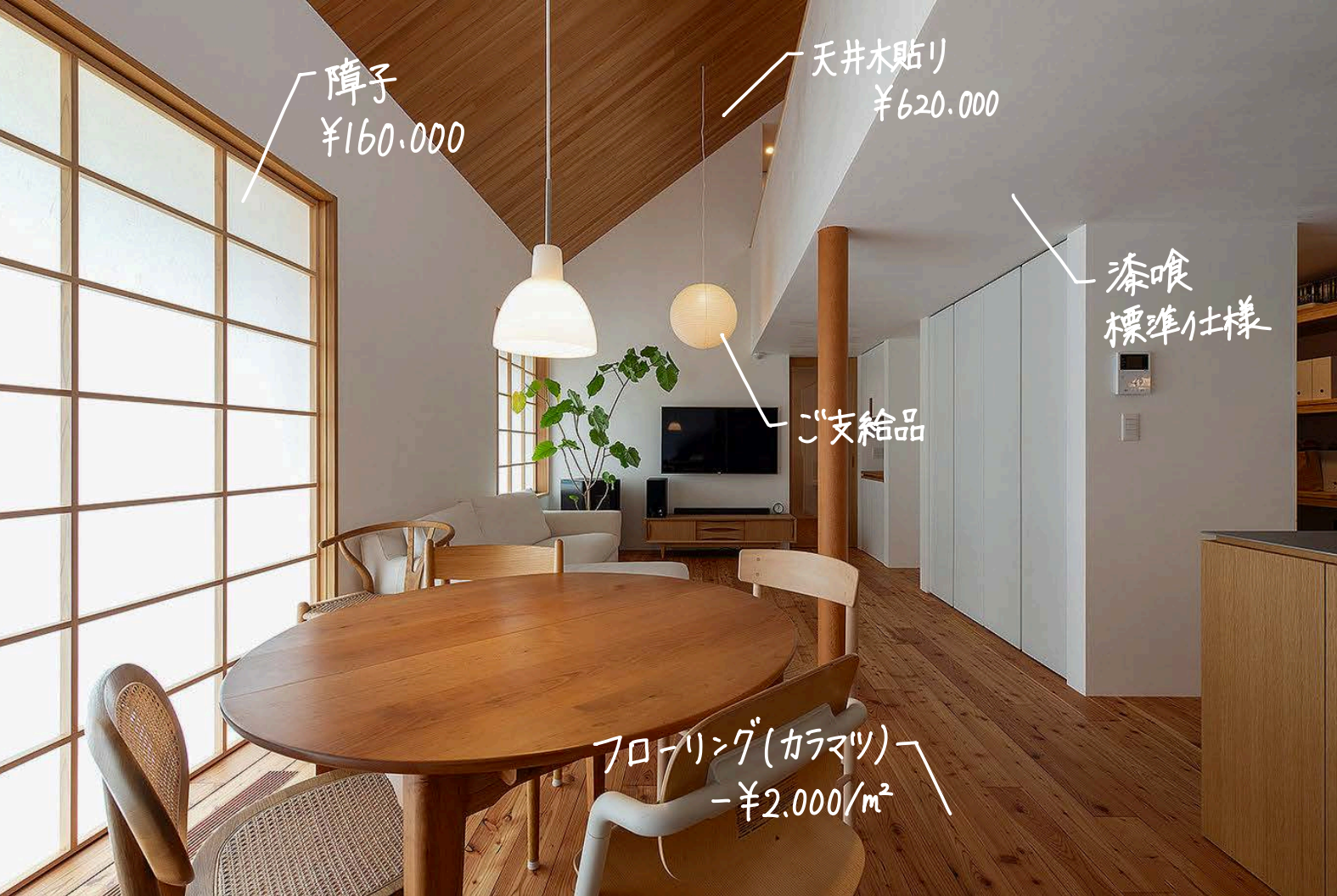
敷地面積	138.41㎡/41.87坪
1階面積	55.48㎡/16.78坪
2階面積	49.41㎡/14.95坪
延べ床面積	104.89㎡/31.73坪
価格	3000万円(税込み)
	2021年竣工時



パッシブ平屋

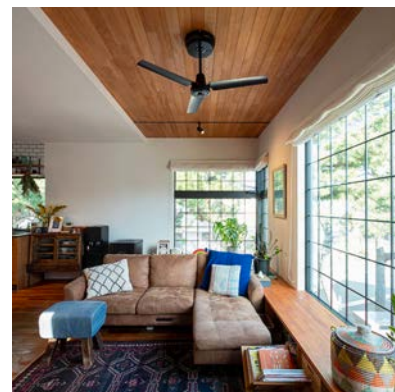
敷地面積	227.87㎡/68.93坪
1階面積	81.15㎡/24.55坪
2階面積	ー㎡/ー坪
延べ床面積	81.15㎡/24.55坪
価格	2900万円(税込み)
	2022年竣工時





四季を楽しむ家

敷地面積	210.58㎡/63.70坪
1階面積	72.25㎡/21.86坪
2階面積	55.48㎡/16.78坪
延べ床面積	127.73㎡/38.64坪
価格	5000万円(税込み) 2023年竣工時



松並木通りの家

敷地面積	108.99㎡/32.97坪
1階面積	47.20㎡/14.28坪
2階面積	51.91㎡/15.70坪
延べ床面積	102.79㎡/31.09坪
価格	4000万円(税込み) 2023年竣工時

