

1-配置検査

物件名 ○○様邸

検査日時：

立会者(株)ecom

検査員：

1.施工状況			
写真	確認項目	判定	検査内容
	地縄張り	○	地縄が張ってあるか

2.建物の配置			
写真	確認項目	判定	検査内容
3	配置基準寸法	○	3か所図面と間違いないか

3. 建物の高さ			
写真	確認項目	判定	検査内容
	設計GL	○	BMからの高さ
	根切り底	○	高さ間違いがないか

4.深基礎・高基礎・独立基礎			
写真	確認項目	判定	検査内容
	深基礎	○	範囲・形状
	高基礎	○	範囲・形状
	布基礎	○	範囲・形状
	独立基礎	○	位置と数

5.残土			
写真	確認項目	判定	検査内容
1	土の搬出	該当なし	設計GL以上の土は搬出する



memo

検査は無事完了いたしました。

4-基礎完成検査

物件名 ○○様邸

検査日時：

立会者(株)ecom

検査員：

1. 施工状況			
写真	確認項目	判定	検査内容
2	外部型枠・内部型枠	○	すべて外れているか

2. 玄関土間のレベル			
写真	確認項目	判定	検査内容
1	雑コンレベル	○	図面と間違いないか

3. ジャンカ			
写真	確認項目	判定	検査内容
1	ジャンカ	○	100mm以上のジャンカは補修する
	補修箇所	○	補修箇所

4. クラック			
写真	確認項目	判定	検査内容
1	クラック	○	0.5mm以上のクラックは補修する
	補修箇所	○	補修箇所

5. 残土			
写真	確認項目	判定	検査内容
1	土の搬出	○	設計GL以上の土は搬出する



memo

検査は無事完了いたしました。

5-土台敷き検査

物件名 ○○様邸

検査日時：

立会者(株)ecom

検査員：

1. 施工状況			
写真	確認項目	判定	検査内容
2	土台の確認	○	土台が敷かれているか

2. パッキン(外断熱なし)			
写真	確認項目	判定	検査内容
	玄関・SIC・框	○	気密になっているか
	UB	○	気密になっているか

3. パッキン(外断熱有り)			
写真	確認項目	判定	検査内容
	継手の確認	-	100mm以上重ねてあるか
	コーナー部材	-	正しく施工されているか

4. 土台の欠け・割れ			
写真	確認項目	判定	検査内容
	欠け・割れ	○	埋め木にて補修する
	穴のあけ間違い	○	

5. カットスクリュー			
写真	確認項目	判定	検査内容
1	沈み込み	○	10mm以内とする
	アンカーボルト	○	ずれないように注意する

6. 納品			
写真	確認項目	判定	検査内容
1	金物	○	金物は納品されているか



memo

検査は無事完了いたしました。

6-屋根防水検査

物件名 ○○様邸

検査日時：

立会者 (株)ecomio

検査員：

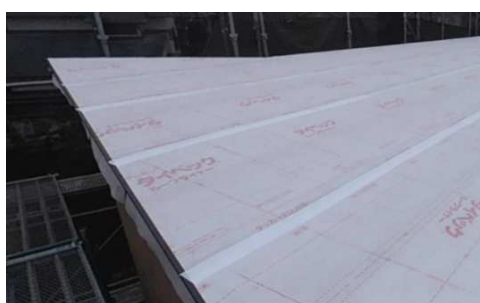
1. 破れ・シワ			
写真	確認項目	判定	検査内容
1	破れ、シワ	○	破れ、シワがないか
1	順番	○	下から上に向けて施工されているか

2. 重ね			
写真	確認項目	判定	検査内容
1	重ね	○	基準の重ねが確保されているか

3. 三面交点			
写真	確認項目	判定	検査内容
	三面交点	○	三面交点となる部分
箇所分	防水テープ	○	防水テープで補強されているか

4. 立上げ高さ			
写真	確認項目	判定	検査内容
	高さ	○	250mm以上確保されているか

5. 捨て張りルーフィング			
	確認項目	判定	検査内容
	捨て張り	○	張られているか



memo

検査は無事完了いたしました。

7-サッシ検査

物件名 ○○様邸

検査日時：

立会者(株)ecomio

検査員：

1. 色、種類			
写真	確認項目	判定	検査内容
	色と種類	○	図面と間違いないか

2. 高さ			
写真	確認項目	判定	検査内容
	FLからの高さ	○	図面と間違いないか

3. バルコニーの腰壁形状			
写真	確認項目	判定	検査内容
	腰壁形状	○	仕様書通りか



memo

検査は無事完了いたしました。

8-設備配管検査

物件名 ○○様邸

検査日時：

立会者(株)ecomio

検査員：

1.施工状況			
写真	確認項目	判定	検査内容
	墨だし	○	墨だしが終わっているか
	設備計画図	○	同じ図面を見ているか

2.パイプスペース等			
写真	確認項目	判定	検査内容
1	パイプスペース	○	指示通りの場所にあるか
	給湯器	○	指示通りの場所にあるか
	雨樋い	○	数と位置に間違いはないか

3. キッチン			
写真	確認項目	判定	検査内容
1	キッチンの位置	○	図面通りか
	給水・給湯	○	図面通りか
	排水	○	図面通りか
	食洗機	○	図面通りか

4. 浴室			
写真	確認項目	判定	検査内容
	給湯・給水	○	図面通りか
	排水	○	図面通りか

5. 洗面所			
写真	確認項目	判定	検査内容
1	給水の位置	○	図面通りか
1	排水の位置	○	図面通りか
1	鏡・タオルバーの位置	○	図面通りか
1	洗濯機の水栓・排水	○	図面通りか

6. トイレ			
写真	確認項目	判定	検査内容
1	給湯・給水の位置	○	図面通りか
1	排水の位置	○	図面通りか
1	タオルバーの位置	○	図面通りか

7. 外部			
写真	確認項目	判定	検査内容
	散水栓の位置	○	図面通りか
	立水栓の位置	○	図面通りか



memo

検査は無事完了いたしました。

12-屋根・床断熱検査

物件名 ○○様邸

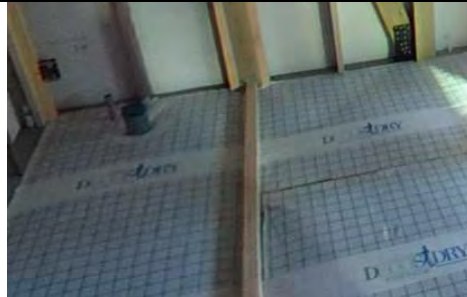
検査日時：

立会者 (株)ecomio

検査員：

1. 床断熱			
写真	確認項目	判定	検査内容
2	施工状態	○	90%完了しているか
	基礎	○	基礎は清掃されているか
	土台下胴縁	○	土台下胴縁は施工されているか
1	トイレ	○	断熱欠損が気になる箇所の有無
1	UB	○	
1	キッチン	○	

2. 天井断熱			
写真	確認項目	判定	検査内容
	施工状態	○	90%完了しているか
	厚み	○	施工前に厚み
1	タイベックスマート	○	施工箇所
1	オーバーハング部分	○	断熱が完了しているか



memo

検査は無事完了いたしました。

13-内部下地検査

物件名 ○○様邸

検査日時：

立会者(株)ecomio

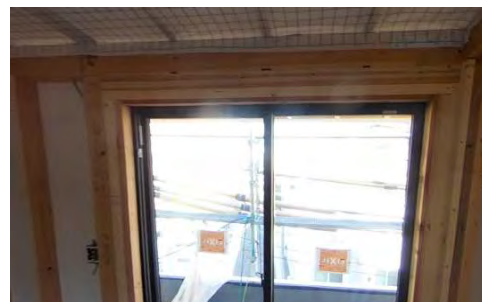
検査員：

1. 共通である下地			
写真	確認項目	判定	検査内容
	サッシ	○	図面の指示通りか
	カーテンレール	○	図面の指示通りか
	玄関	○	図面の指示通りか

2. キッチン下地			
写真	確認項目	判定	検査内容
	造作棚	○	図面の指示通りか
	カップボード	○	図面の指示通りか

3. 洗面所・トイレ下地			
写真	確認項目	判定	検査内容
	造作棚	○	図面の指示通りか
	洗面化粧台	○	図面の指示通りか
	タオルホルダー	○	図面の指示通りか
	鏡	○	図面の指示通りか
	物干し	○	図面の指示通りか

4. 外部下地			
写真	確認項目	判定	検査内容
	コンバイザー	○	図面の指示通りか
	外部物干し	○	図面の指示通りか
	ポスト	○	図面の指示通りか



memo

検査は無事完了いたしました。

14-壁断熱検査

物件名 ○○様邸

検査日時：

立会者(株)ecomio

検査員：

1. 壁断熱			
写真	確認項目	判定	検査内容
2	施工状態	○	90%完了しているか
	吹き込み口	○	テープ処理されているか
	サッシ廻り	○	羊毛などで埋められているか
	配線廻り	○	破れている場合、テープ補強されているか
箇所分	配管廻り	○	テープ処理されているか

2. カーテン下地			
写真	確認項目	判定	検査内容
	カーテン下地	○	裏の隙間にも吹かれているか

3. 不織布			
写真	確認項目	判定	検査内容
	不織布	○	破れ、シワがないか



memo

検査は無事完了いたしました。

15-ボード検査

物件名 ○○様邸

検査日時：

立会者 (株)ecomio

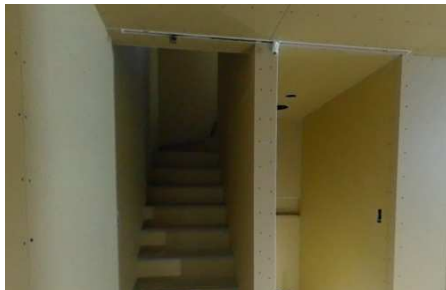
検査員：

1. 現場施工状況			
写真	確認項目	判定	検査内容
	ファイヤーストップ	○	施工されているか
2	各階壁ボード	○	90%以上完了しているか

2. 壁ボード			
写真	確認項目	判定	検査内容
	施工状態	○	ヒビ割れ、継目Vカット
	外側ビスピッチ	○	(150mm以内)ピッチ
	内側ビスピッチ	○	(150mm以内)ピッチ

3. 天井ボード			
写真	確認項目	判定	検査内容
	施工状態	○	PB割れ、継目Vカット
	外側ビスピッチ	○	(150mm以内)ピッチ
	内側ビスピッチ	○	(200mm以内)ピッチ

4. 安全衛生・後工程			
写真	確認項目	判定	検査内容
	塗料納品	○	有無の確認



memo

検査は無事完了いたしました。

16-外部仕上げ検査

物件名 ○○様邸

検査日時：

立会者(株)ecomomo

検査員：

1. 現場施工状況			
写真	確認項目	判定	検査内容
	コーキング工事	○	施工が完全に完了しているか
1	電気工事	○	
	外部仕上げ	○	
1	シャッター玄関のドア	○	
	仮設物	○	撤去が完了しているか
	庇・笠木	○	施工が完全に完了しているか
	ゴミ袋	○	きちんとまとめられているか

2. 外壁			
写真	確認項目	判定	検査内容
	外壁	○	仕様は図面と相違ないか
	傷	○	発生していないか
	割れ	○	
	クラック	○	
	ピンホール	○	
	コーキング忘れ	○	全て施工されているか
	各所水切り通気空間	○	通気が妨げられていないか
	サッシ	○	汚れ・傷・凹み等がないか
	基礎巾木の仕上げ	○	仕上げがされているか

3. 軒天			
写真	確認項目	判定	検査内容
	仕様	○	図面に指示されているものか
	傷	○	発生していないか
	割れ	○	発生していないか
	通気口	○	図面に指示された場所にあるか

4. 屋根			
写真	確認項目	判定	検査内容
	仕様	○	図面に指示されているものか
	傷	○	発生していないか
	割れ	○	発生していないか
1	仕上面	○	汚れ・残材などないか
	樋のこう配	○	こう配が適切か
	樋の固定	○	固定されているか
4	清掃状況	○	下屋・大屋根の側面・サッシ



memo

検査は無事完了いたしました。